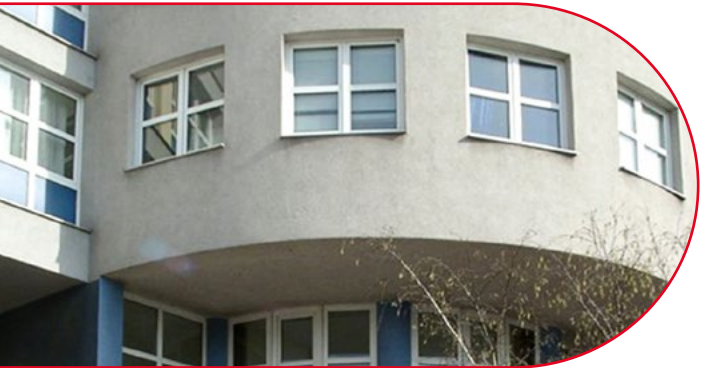


Wohngemeinschaften für Menschen mit Demenz

Typische Merkmale einer Demenz sind der fortschreitende Verlust des Gedächtnisses, der Konzentrationsfähigkeit sowie der zeitlichen und örtlichen Orientierung. Für Menschen, die deshalb nicht mehr allein oder bei ihren Angehörigen leben können, haben wir ein spezielles ambulantes Betreuungsangebot konzipiert.

- Persönlicher Freiraum
- Auf Wunsch eigene Einrichtung
- Barrierefrei
- Ambulante Pflege rund um die Uhr
- Familie und Freunde sind immer willkommen!

Britzer Damm 59 12347 Berlin-Neukölln



Ihr Kontakt:

Nadine Plöger | Sozialarbeiterin

Telefon: 030 439744-541

E-Mail: n.ploeger@via-berlin.de

via-pflege.de

In vielfältiger, belebter Umgebung und doch ganz nah am idyllischen Teltower Kanal:
Eine Wohngemeinschaft im 1. Stockwerk mit 12 hellen Zimmern, vier Bädern, zwei großen Gemeinschaftsbereichen sowie zwei Gemeinschaftsküchen.

