

## Wohngemeinschaften für Menschen mit Demenz

Typische Merkmale einer Demenz sind der fortschreitende Verlust des Gedächtnisses, der Konzentrationsfähigkeit sowie der zeitlichen und örtlichen Orientierung. Für Menschen, die deshalb nicht mehr allein oder bei ihren Angehörigen leben können, haben wir ein spezielles ambulantes Betreuungsangebot konzipiert.

- Persönlicher Freiraum
- Auf Wunsch eigene Einrichtung
- Barrierefrei
- Ambulante Pflege rund um die Uhr
- Familie und Freunde sind immer willkommen!

## Wattstrasse 2–4 12459 Berlin Treptow-Köpenick



Ihr Kontakt:

**Nadine Plöger** | Sozialarbeiterin

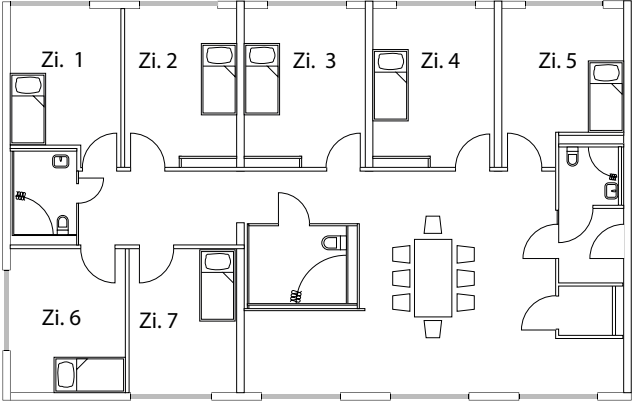
Telefon: 030 439744-541

E-Mail: [n.ploeger@via-berlin.de](mailto:n.ploeger@via-berlin.de)

[via-pflege.de](http://via-pflege.de)

Das moderne Wohnhaus mit eigenem Garten und angrenzender Parkanlage bietet ein gepflegtes Ambiente mit sozialorientiertem Anspruch.

Im Dachgeschoß stehen sieben helle Einzelzimmer, drei Duschbäder, ein Gemeinschaftsbereich sowie eine große Terrasse mit Ausblick zur Verfügung.



Im Obergeschoß des Gartenhauses steht eine Wohngemeinschaft mit zehn hellen Einzelzimmern, fünf Duschbädern und einem großzügigen Gemeinschaftsbereich zur Verfügung.

